



KUNST&GENUSS

KUNST & GENUSS mit seinen jährlich im Herbst stattfindenden Ausstellungen ist fester Bestandteil der Kulturszene rund ums Walberla geworden.

Zum neunten Mal verwandeln sich in der Zeit vom 21. September bis 31. Dezember wieder viele Gast-Stätten und eine Bank in eine Galerie. In 11 Ausstellungen stellen sie ihren Gästen die Werke von namhaften Künstlerinnen und Künstlern vor. Die Vernissagen werden von echter Volksmusik aus Franken umrahmt.

KUNST & GENUSS-Kunstpreis

Im Rahmen dieser Ausstellungen KUNST & GENUSS vergeben die Gemeinden rund ums Walberla und der Landrat des Landkreises Forchheim, Reinhardt Glauber, zwei Kunstpreise.

1. Preis: 1.000 Euro

2. Preis: 500 Euro

Die Kunstpreise werden von einer unabhängigen Jury unter der Leitung von Teddy Dahmann vom Tourismusverein „Rund ums Walberla-Ehrenbürg e.V.“ vergeben.

Genießerwege

Alle „Kunststationen“ können auch per pedes oder mit dem Fahrrad erreicht werden. Der Tourismusverein „Rund ums Walberla-Ehrenbürg e.V.“ hat für Sie „Genießerwege“ mit fünf Wander- und Radtouren erarbeitet, die die Wege zu den Kunstausstellungen sowie zu den Brennereien und Brauereien rund ums Walberla zu einem Genuss werden lassen. Die Wanderbroschüren liegen in den Ausstellungsorten für Sie bereit.

Auf Ihr Kommen freut sich Ihr KUNST&GENUSS-Team:

Tania Engelke, Volker Hahn, Kurt Neubauer und Helmut Pfefferle, *Vorsitzender des Tourismusvereins „Rund ums Walberla-Ehrenbürg e.V.“*

Kunst&Genuss Preisverleihung 2011

Die Preisträger des letzten Jahres: Susanne Schattmann und Anton Atzenhofer



1. Vernissage am Freitag, 21.09.2012, 19.00 Uhr

Volker Hahn

Maler, Grafik-Designer, Illustrator

Ausstellungsort: Gasthaus „Zum Schloss“, Kunreuth

Musikalische Umrahmung: Egloffsteiner Burgspatzen, Egloffstein



2. Vernissage am Freitag, 28.09.2012, 19.00 Uhr

Diego Bianconi

Künstler

Ausstellungsort: Gasthaus „Zum schwarzen Adler“, Kirchrehnbach

Musikalische Umrahmung: Bamberer, Hallerndorf



Sigrid Frey

Bildhauerin

Ausstellungsort: Hotel Berg-Gasthof Hötzelein, Regensburg

Musikalische Umrahmung: Affalterthaler Rathausmusik, Egloffstein



3. Vernissage am Freitag, 05.10.2012, 19.00 Uhr

Hans Fister

Maler

Ausstellungsort: Gasthof „Zur Sonne“, Oberehrenbach

Musikalische Umrahmung: Forchheimer Volksmusikgruppe, Forchheim



Kurt Neubauer

Grafik-Designer, Maler, Illustrator

Ausstellungsort: Gaststätte „Nikl-Bräu“, Pretzfeld

Musikalische Umrahmung: Effeltricher Trachtensänger, Effeltrich

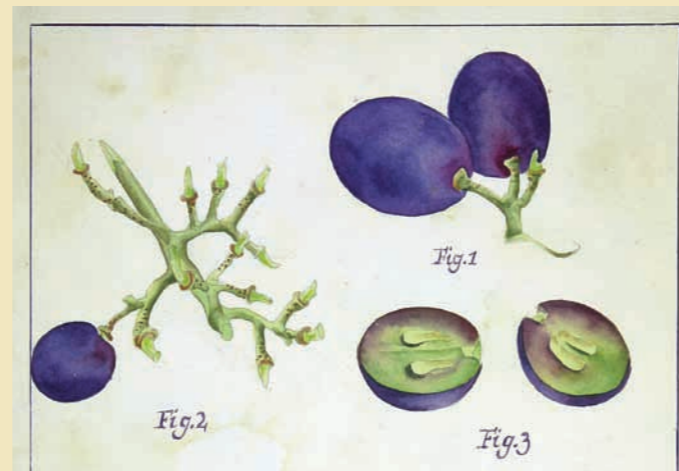


Tania Engelke

Grafik-Designerin, Malerin

Ausstellungsort: Landgasthof „Zur Sonne“, Kirchrehnbach

Musikalische Umrahmung: Ensemble „Saitwärts“, Erlangen

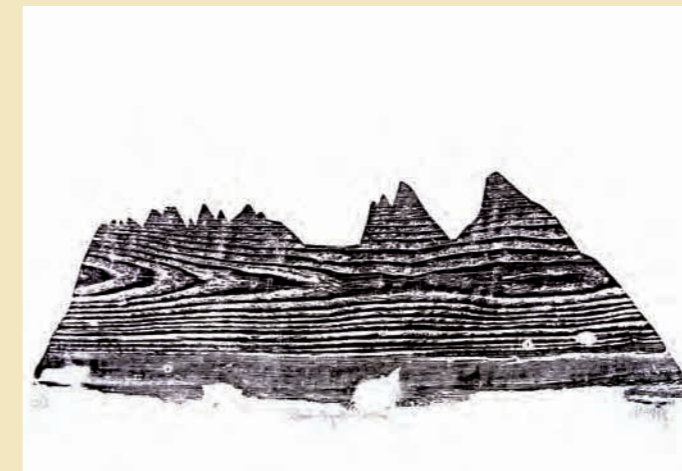


Michael Gölling

Grafik-Designer

Ausstellungsort: Hotel Berg-Gasthof Hötzelein, Regensburg

Musikalische Umrahmung: Affalterthaler Rathausmusik, Egloffstein

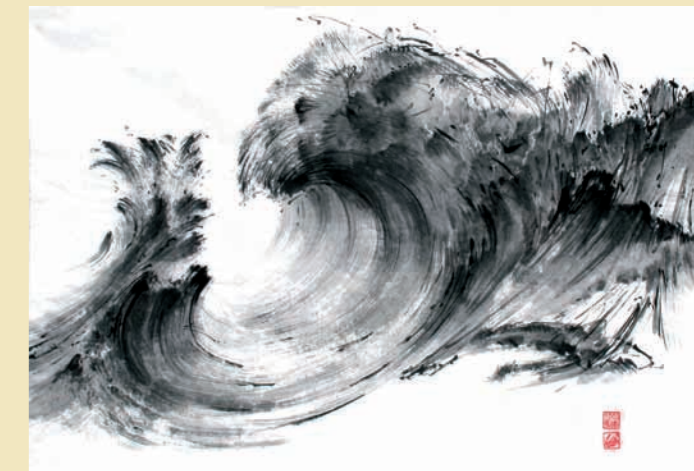


Manfred Schaller

Maler, Grafik-Designer

Ausstellungsort: Landgasthof Schrüfer, Pinzberg

Musikalische Umrahmung: Stubenhocker, Eckental-Forth



4. Vernissage am Sonntag, 07.10.2012, 11.00 Uhr

Peter Thiele

Maler, Grafik-Designer, Illustrator

Ausstellungsort: Café Kunzmann, Neusles

Musikalische Umrahmung: Frauenaauracher Saitenmusik, Herzogenaaurach



5. Vernissage am Montag, 08.10.2012, 17.00 Uhr

Hye Jeong Chung-Lang

Künstlerin

Ausstellungsort: Volksbank Forchheim, Forchheim

Musikalische Umrahmung: Reuther Saiten, Forchheim



6. Vernissage am Sonntag, 21.10.2012, 11.00 Uhr

Michaela Biet

Bildhauerin

Ausstellungsort: Brennerei Dahlmann-Schmidt, Mittelehrenbach



Hye Jeong Chung-Lang

Künstlerin

Ausstellungsort: Café Brennerei „Geist-Reich“, Weingarts



Adressen der Gasthäuser

Kirchehrenbach

Landgasthof „Zur Sonne“

Hauptstr. 25

91356 Kirchehrenbach

Tel.: 09191/ 9265

Ruhetage: Montag und Dienstag

„Zum schwarzen Adler“

Brennerei-Gasthaus Sponsel

Hauptstraße 45

91356 Kirchehrenbach

Tel.: 09191/94448

Ruhetage: Dienstag und Mittwoch
(Nov. bis Mrz.)

Kunreuth

Gasthaus „Zum Schloss“

Schlossstraße 13

91358 Kunreuth

Tel.: 09199/217

Ruhetag: Montag

Mittwoch: 13.00 bis 17.00 Uhr

Neusles

Café Kunzmann

Neusles 9

91322 Gräfenberg

Tel.: 09192/7458

geöffnet von Freitag bis Sonntag
14.00 bis 19.00 Uhr

Oberehrenbach

Gasthof „Zur Sonne“

Oberehrenbach 61

91359 Leutenbach

Tel.: 09199/465

Do. bis Di. 11.00 bis 22.00 Uhr

Ruhetag: Mittwoch

Pinzberg

Landgasthof Schrüfer

Hauptstraße 27

91361 Pinzberg

Tel.: 09191/7097-0

Ruhetag: Dienstag

Mittagsruhe: 15.00 bis 17.00 Uhr

Pretzfeld

Brauerei, Gaststätte „Nikl-Bräu“

Egloffsteiner-Str. 19

91362 Pretzfeld

Tel.: 09194/725025

Ruhetage: Dienstag und Mittwoch

Regensberg

Hotel Berg-Gasthof Hötzelein

Regensberg 10

91358 Kunreuth

Tel.: 09199/809-0

Ruhetag: Dienstag

Weingarts

„Geist-Reich“ Café Brennerei

Weingarts 20

91358 Kunreuth

Tel.: 09199/697071

Ruhetage: Montag bis Donnerstag

Forchheim

Volksbank Forchheim eG

Hauptstraße 39

91301 Forchheim

Tel.: 09191/617-0

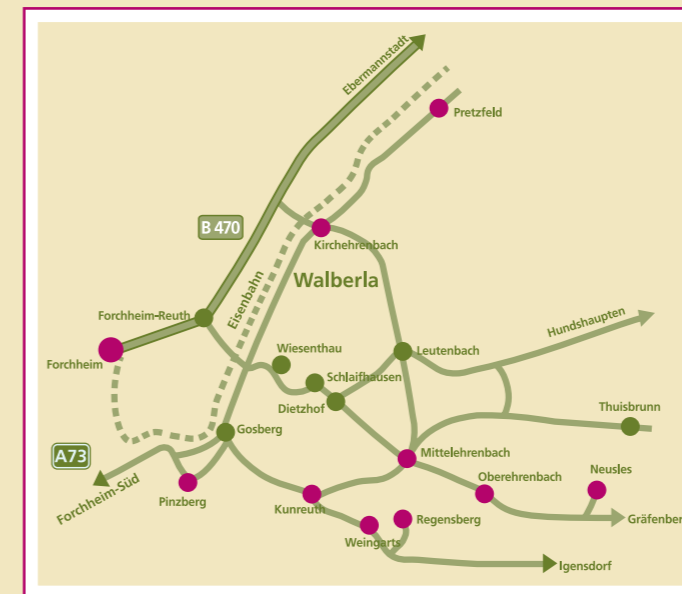
Mittelehrenbach

Brennerei Dahlmann-Schmidt

Mittelehrenbach 34

91359 Leutenbach

Tel.: 09199/208



Impressum

Herausgeber:

Tourismusverein „Rund ums
Walberla-Ehrenbürg e.V.“

Heugasse 13

91356 Kirchehrenbach

www.walberla.de

www.kunstgenuss.walberla.de

Verantwortlich für den Inhalt:

Volker Hahn

Dorfplatz 4, 90562 Kalchreuth

www.hahn-augeblicke.de

Gestaltung:

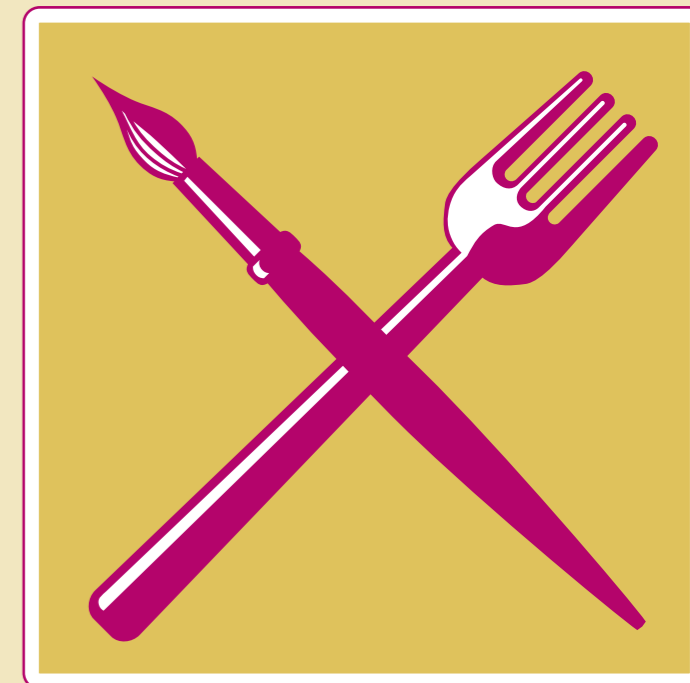
grafikatelier

Adamstr. 45, 90489 Nürnberg

www.grafikatelier.de



www.kunstgenuss.walberla.de



Kunst&Genuss

11 Künstler in 11 „Kunststationen“ rund ums Walberla

21. September bis 31. Dezember 2012

- | | |
|---------------|-----------------------------------|
| 1. Vernissage | Freitag, 21. September, 19.00 Uhr |
| 2. Vernissage | Freitag, 28. September, 19.00 Uhr |
| 3. Vernissage | Freitag, 5. Oktober, 19.00 Uhr |
| 4. Vernissage | Sonntag, 7. Oktober, 11.00 Uhr |
| 5. Vernissage | Montag, 8. Oktober, 17.00 Uhr |
| 6. Vernissage | Sonntag, 21. Oktober, 11.00 Uhr |